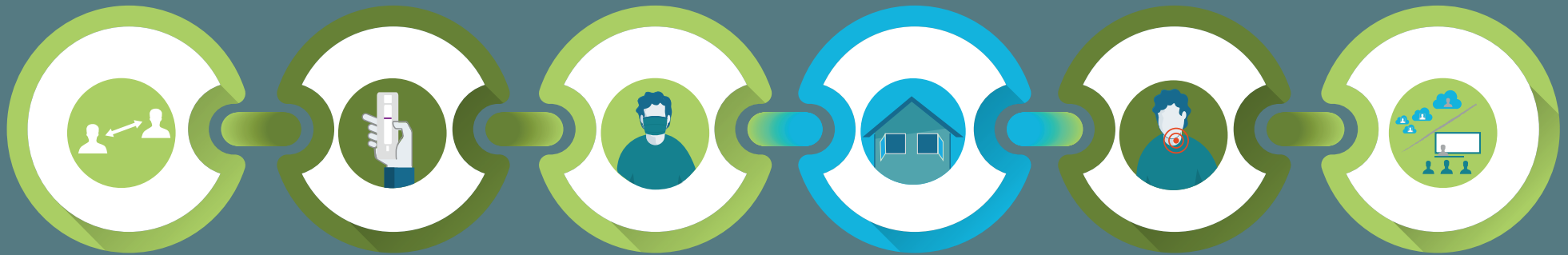


CORONAMAßNAHMEN ZUM SCHULJAHRESBEGINN 2021/22



PRÄVENTIONSWOCHEN

erste zwei Wochen nach den Sommerferien

- * 3 Tests je Woche
- * Maskenpflicht am Platz
- * Empfehlung der Maskenpflicht auch im Freien für größere Schulveranstaltungen wie zum Beispiel Einschulungsfeiern
- * Empfehlung digitaler Kontaktnachverfolgung für größere Schulveranstaltungen wie zum Beispiel Einschulungsfeiern und Elternabende

TESTS

- * Weiterhin verpflichtend 2 Tests je Woche (Ausnahme: genesene oder vollständig geimpfte Personen)
- * Test-Nachweisheft für Schülerinnen und Schüler
- * 3 Tests je Woche bei regionaler Inzidenz über 50

MASKEN

- * Nach den Präventionswochen keine Maskenpflicht im Freien und am Platz
- * Maskenpflicht in den Gängen und anderen Räumen im Schulgebäude
- * Ab regionaler Inzidenz über 50: Maskenpflicht am Platz
- * Allgemeine Pflicht zum Tragen medizinischer Masken

LÜFTEN

- * Richtiges Lüften, in der Regel alle 20 Minuten
- * Empfehlung einer CO₂-App

BEI ERKÄLTUNGSSYMPTOMEN

- * Betretungsverbot bei Fieber, Husten oder sonstigen für Covid-19 typischen Krankheitssymptomen
- * Betretungsverbot, wenn Symptome bei Hausstandsmitgliedern oder anderen engen Kontaktpersonen auftreten
- * Kein Betretungsverbot bei einfachem Schnupfen
- * Bei einfachem Schnupfen Angebot zu täglichem Schnelltest

WECHSEL-UNTERRICHT

- * Ab einer regionalen Inzidenz über 100